



## 2-izbový byt

01. VSTUPNÁ HALA	3,14 m <sup>2</sup>
02. KÚPEĽŇA	3,55 m <sup>2</sup>
03. KUCHYŇA	8,07 m <sup>2</sup>
04. OBÝVACIA IZBA	8,27 m <sup>2</sup>
05. SPÁĽŇA	10,48 m <sup>2</sup>
<b>Plocha bytu</b>	<b>33,51 m<sup>2</sup></b>
06. BALKÓN	8,32 m <sup>2</sup>
<b>Celková plocha bytu</b>	<b>41,83 m<sup>2</sup></b>

### INVESTOR

**Lucron.**

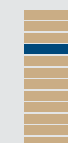
Budova STEIN2, Legionárska 10, 811 07 Bratislava

### PREDAJCA

+421 902 334 334  
predaj@urbanresidence.sk  
www.urbanresidence.sk



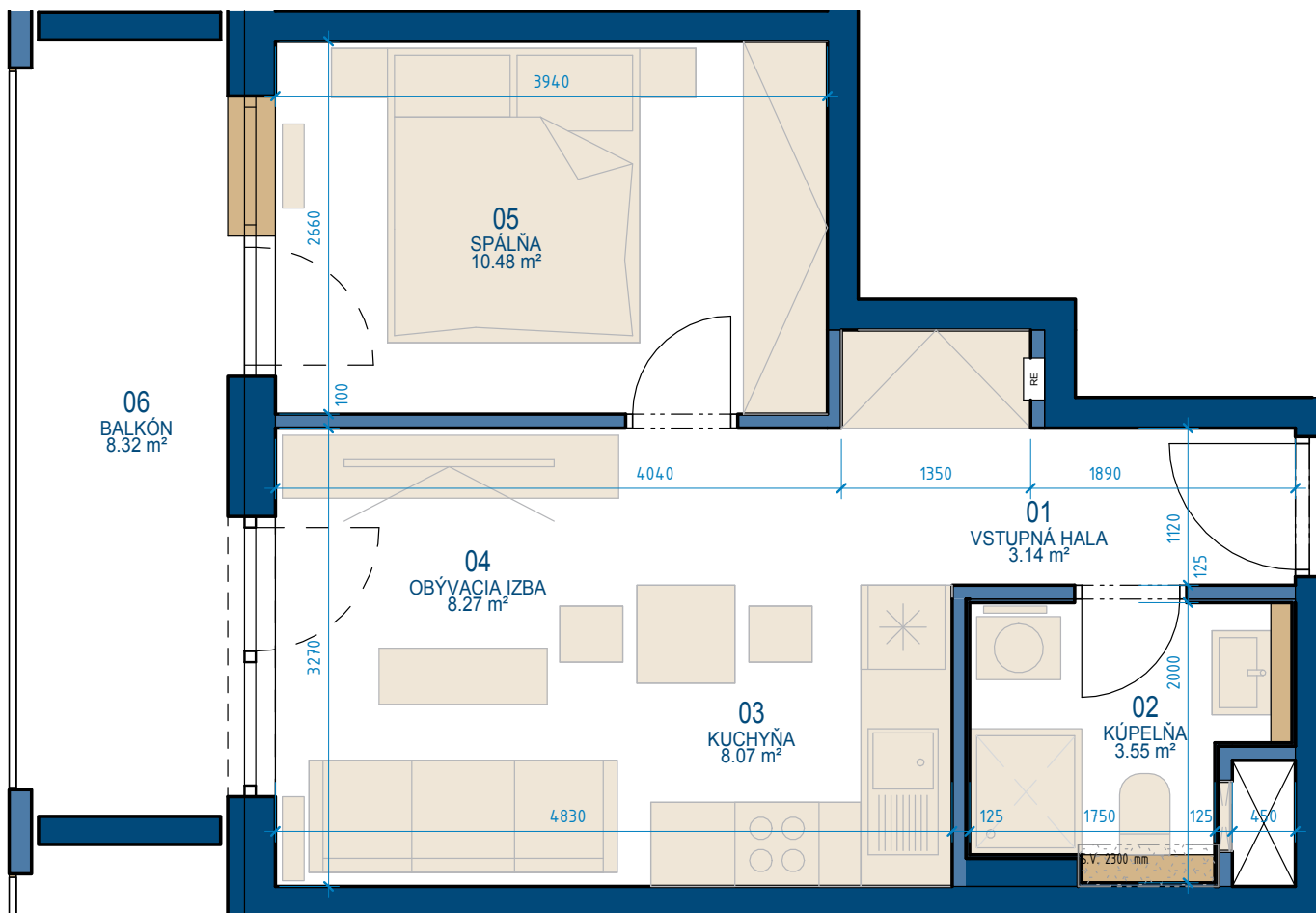
DOM



9. PODLAŽIE



PÓDORYS PODLAŽIA



## 2-izbový byt

01.	VSTUPNÁ HALA	3,14 m <sup>2</sup>
02.	KÚPEĽŇA	3,55 m <sup>2</sup>
03.	KUCHYŇA	8,07 m <sup>2</sup>
04.	OBÝVACIA IZBA	8,27 m <sup>2</sup>
05.	SPÁĽŇA	10,48 m <sup>2</sup>
<b>Plocha bytu</b>		<b>33,51 m<sup>2</sup></b>
06.	BALKÓN	8,32 m <sup>2</sup>
<b>Celková plocha bytu</b>		<b>41,83 m<sup>2</sup></b>

### INVESTOR

**Lucron.**

Budova STEIN2, Legionárska 10, 811 07 Bratislava

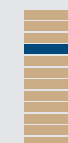
### PREDAJCA

+421 902 334 334  
predaj@urbanresidence.sk  
www.urbanresidence.sk

Rozmery predstavujú okóťovanú  
hrubú stavbu bez omietok.  
Stavbárske odchýlky sú možné.



DOM



9. PODLAŽIE



PÓDORYS PODLAŽIA